

冬あそびぼう!! かがきんちよ団

2018



とことん!

「子どもの時間」を

冬休み

日野市内には、まだまだ豊かな自然が残っています。
車や自転車では見えなくても、自分の足で歩くと見えてくるものがあります。
「冬だって外で思いっきり自由にあそびたい!」
そんな子どもたちの気持ちに寄り添って、とっておきのルートにご案内します。
寄り道、みちくさ、迷子!? だってありの「子どもの時間」を
とことん過ごしたいと思っています。
子どもたちの輝く笑顔に会えるのが、今からとても楽しみです!

12月26日(水)～12月28日(金) 集合9時 解散16時

- 【日程】 1日目 歴史を感じる「森」に包まれて・・・
 - 2日目 耳を澄ませば〇〇〇が聞こえる・・・
 - 3日目 はじまりは終わりで、終わりははじまり!?
- ※悪天候の場合は中止になることもあります。

行き先はナイショです。
とっておきのフィールドで
どんなふうにあそぶのかな?

【対象】 幼稚園・保育園の年長～小学3年生
全3日間参加可能な方

【定員】 35名(年長:15人/小学生:20人)
先着順・定員になり次第終了

【参加費】 小学生 13,000円 / 年長 12,000円
※交通費、消費税、活動記録DVD込み/保険料別(スポーツ安全保険)
※振込先などの詳細は参加者の皆さんに後日ご連絡いたします。

【集合解散場所】

大木島自然公園

住所: 日野市万願寺 6-6
京王線高幡不動駅より北へ徒歩 15分、ふれあい橋よりすぐ

◆お申し込みは Web で◆ インターネット環境がない方や、申し込み方法についてご不明な点がある方は、裏面連絡先までお問い合わせ下さい。

11/26(火) 12:30 より申し込み開始です。

※当団体ホームページからお申し込み下さい※

NPO 子どもへのまなざし 検索

「冬をあそぼう！がきんちょ団」で大切にしたいこと

『子ども時代』のあそびをもっと豊かに！もっと自由に！
子どもにとって「あそび」は生きることそのもの。
そして、『やってみたい！』と思うことのすべてが「あそび」です。
挑戦なので失敗はつきもの。“危なっかしい” “汚い” “うるさい” と
大人の都合で体験を奪ってしまうと、
子どもが自ら育とうとする力を抑えてしまうことになるのです。
私たちは、活動で出会ってきた子どもたちに合わせ
企画も柔軟に変化させながら、
子どもたちの「やってみたい！」を保障すること
の大切さ、おもしろさを実感しながら活動を積み重ねています。



◆安全についての考え方◆

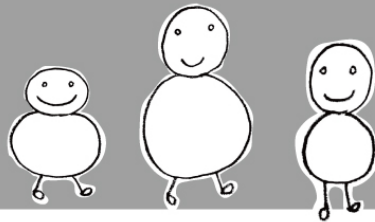
安全を考えるということは、決して活動を規制するものではありません。
「危険だからしない、させない」という消極的なことではなく、そのままでは危険でできない
ような活動も積極的に取り組み、安全を考えることで活動の範囲が拡大していきます。
日々表情を変える自然に臨機応変に対応し、子どもたちの好奇心や冒険心を満たす
プログラム作りに全力を尽くします。

◆活動記録 DVD について◆

子どもたちの活動の様子を DVD にして各ご家庭に配布致します。
DVD をおうちの人と見て、体験したことなどを話し合ってもらったら幸いです。

◆スタッフ紹介◆

プレーパーク「なかだの森であそぼう！」プレーリーダーたもつ、野外保育「まめのめ」のスタッフをはじめ、
様々なフィールドで活躍する経験豊富なスタッフ、また、学生ボランティアなど、
いろいろな大人が子どもたちと向き合って3日間を過ごします。



■キャンセルについて

申し込み手続き完了後に、参加者のご都合でキャンセルされる場合には、以下のキャンセル料が発生いたします。

開始日の前日から起算して 14 日前 (12/12)～3 日前 (12/23)	開始日の前々日 (12/24)～ 当日 (12/26) の朝 7 時	開始後または無連絡不参加
参加費の 20%	参加費の 50%	参加費の 100%

「冬をあそぼう！がきんちょ団」に関してご不明な点がございましたら、お気軽にお電話またはメールにてご連絡ください。

「あそべ！子どもたち！事業」メールアドレス：gakincho.dan@gmail.com

NPO 法人子どもへのまなざし事務局：042-843-1282 (月～木 / 13 時～17 時)

「あそべ！子どもたち事業」は子ども時代の「あそび」を保障するための取り組みです。子どもの体験不足が叫ばれる今、山や川であそぶことが特別なことではなく、日常的な「あそび」の一つとなることを目指しています。そのため、この事業に共感して下さる皆様のご寄付や会費を使い、安全に配慮しながらも参加費用を極力抑える努力をしています。活動を通して子どもたちの「やってみたい！」を保障することの大切さを実感し、これからも活動を続けていきます。皆さんの応援が活動の力になっています。応援よろしくお願い致します！

詳細は…

◆主催



「子どもが主人公の居場所」を創り続けよう！
子どもがいるからつながる「人の輪」を広げよう！

NPO 法人

子どもへのまなざし

〒191-0024

東京都日野市万願寺 1-25-8

TEL 042-843-1282【電話番号が変わりました】

(月～木・13:00～17:00)

<http://manazashi2009.sakura.ne.jp/>